



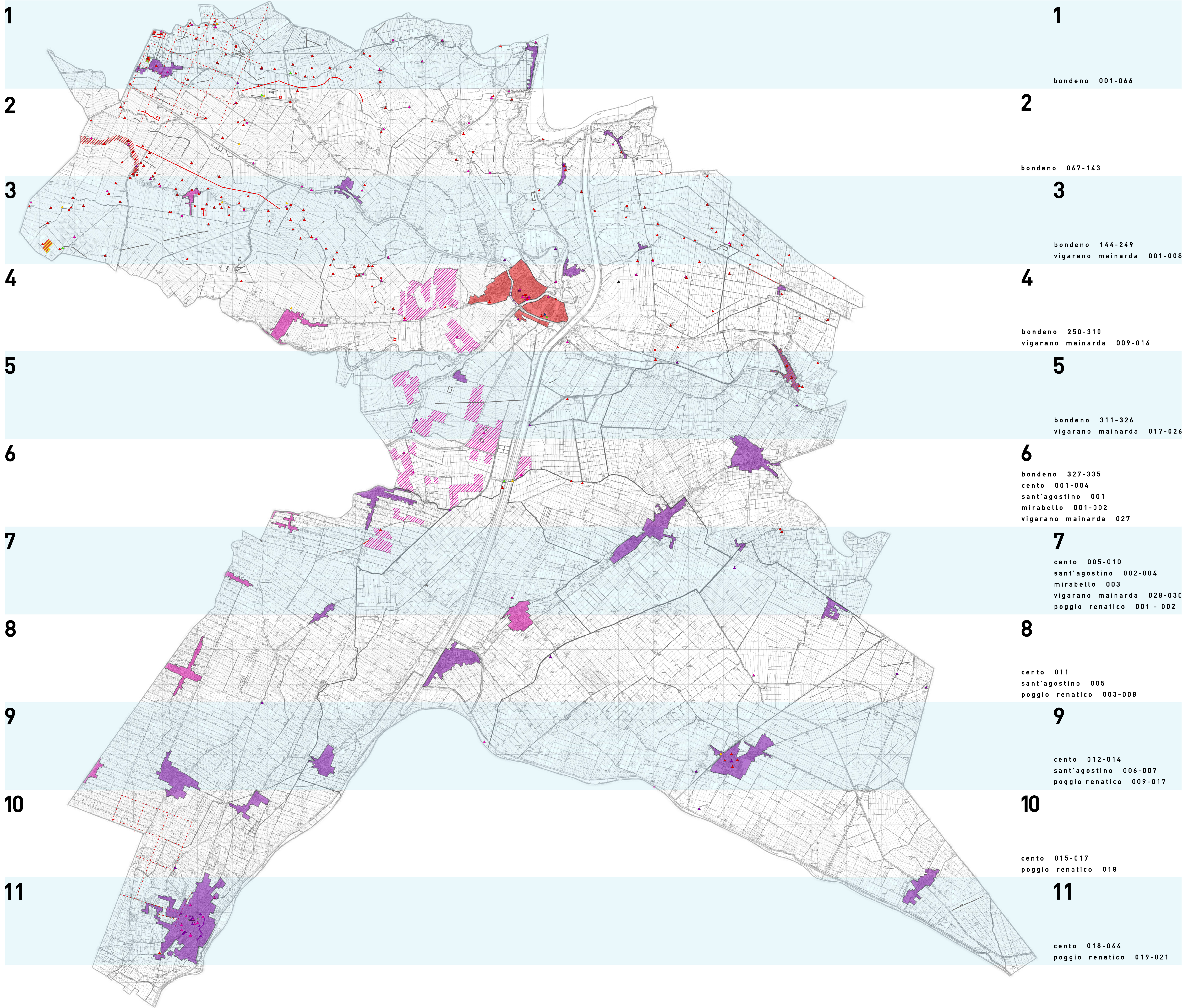
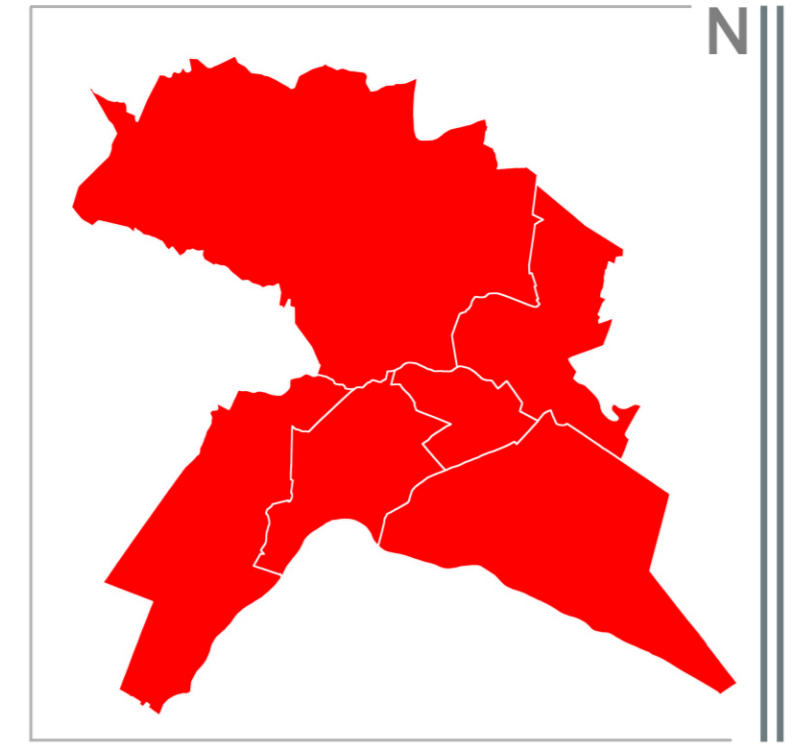
|  |   |
|--|---|
| Sindaco di Bondeno<br>Sindaco di Cento<br>Sindaco di Mirabello<br>Sindaco di Poggio Renatico<br>Sindaco di Sant'Agostino<br>Sindaco di Vigarano Mainarda | Dott. Claudio VERRI<br>Dott. Flavio TUZET<br>Dott. Giancarlo PINCELLI<br>Avv. Paolo PAVANI<br>Avv. Claudia BALDINI<br>Dott. Daniela PALOMBO |
| Direttore dell'Associazione dei Comuni dell'Alto Ferrarese   | Dott. Francesco PETRUCCI  |

|                   |  |                                  |
|-------------------|--|----------------------------------|
| SCALA<br>1:30.000 | Sistema Territoriale<br>Sistema Insedativo<br>Carta del rischio archeologico | TAVOLINA<br>C.1.2<br>archeo<br>0 |
|-------------------|--|----------------------------------|

| Gruppo di lavoro  |  |
|---|--|
| Coordinamento Generale:<br>Arch. Francesco ALBERTI<br>Comune di Bondeno | Ufficio di Piano:<br>Ing. Carlo POLI, Arch. Francesco ALBERTI, Genm. Andrea MERISI,<br>Dott. Valeria FABRI, Genm. Alessandro LOCI, Genm. Fabio COTTRICANO<br>Comune di Bondeno |
| Ing. Stefano DEL DDO, Arch. Maria GIUSETTI<br>Comune di Cento           | Genm. Stefano BETTA<br>Comune di Mirabello   |
| Genm. Gianni RIZZOLI<br>Comune di Poggio Renatico                       | Arch. Emma MELLONI<br>Comune di Sant'Agostino  |
| Ing. Massimo CARABELLI<br>Comune di Vigarano Mainarda                   |  |

|  |  |
|--|--|
| Quadro conoscitivo - Documento preliminare<br>Sistema naturale ambientale - Sistema territoriale - Sistema della mobilità - Sistema della pianificazione | Collaboratori:<br>Arch. Sergio BISSICCI<br>Studio Architetto ACCIARI, Ferrara-Bologna<br>Arch. Maria Cristina CALZOLARI, Ferrara<br>Arch. Anna Maria GREGGI, Ferrara<br>Genm. Felvia FACINI, Ferrara |
|--|--|

|   |  |  |
|---|--|--|
| Quadro conoscitivo - Documento preliminare<br>Considerazioni generali                                     | Rilievi e rappresentazione ambientale<br>Anna Maria GREGGI, Università di Ferrara<br>Prof. Marco FRANCHINI | Studi e analisi geologiche<br>Università di Ferrara<br>Prof. Roberto MINGUCCI  |
| Studi e analisi geologiche<br>Università di Ferrara<br>Prof. Giuseppe TOSCANI<br>Dott. Marco COLARI       | Rischio archeologico<br>Dott. Stefano ZAPPALÀ<br>Arch. Michela RORICONE                                    | VALSARF<br>Centro Intercomunale N.O.C.<br>ANTIQUARIATO # ARTEVIVA  |
| Tabelle e validazione dell'architetture rurali<br>Università di Ferrara<br>Prof. Maurizio BOLLATI RINALDI | Rapporti edo-architetture<br>Dott. Andrea GONDINI<br>Dott. Chiara BORTOLUCCI                               | Centro Intercomunale N.O.C.<br>Università Politecnica delle Marche<br>Prof. Marco DE GRASIS (coordinatore)<br>Prof. Stefano NATICCHI<br>Prof. Alessandro GONDINI<br>Ing. Federico MARENELLI<br>Ing. Cristina MARZOLI |



LEGENDA

| epoca storica  | attestazioni archeologiche  | 332   | elementi infrastrutturali   | 34   | elementi strutturali   | 18   | centri abitati  | 33   |
|--|---|---|---|--|--|--|---|--|
| <ul style="list-style-type: none"> <li>preistoria</li> <li>neolitico</li> <li>età del bronzo</li> <li>età del ferro</li> <li>epoca romana</li> <li>epoca medievale</li> <li>epoca postmedievale</li> <li>epoca non definita</li> </ul> | <ul style="list-style-type: none"> <li>▲</li> <li>▲</li> <li>▲</li> <li>▲</li> <li>▲</li> <li>▲</li> <li>▲</li> </ul> | <ul style="list-style-type: none"> <li>1</li> <li>1</li> <li>6</li> <li>10</li> <li>201</li> <li>31</li> <li>75</li> <li>7</li> </ul> | <ul style="list-style-type: none"> <li>—</li> <li>—</li> <li>—</li> <li>—</li> <li>—</li> <li>—</li> <li>—</li> </ul> | <ul style="list-style-type: none"> <li>5</li> <li>2</li> <li>27</li> </ul>                                 | <ul style="list-style-type: none"> <li>—</li> <li>—</li> <li>—</li> <li>—</li> <li>—</li> <li>—</li> </ul> | <ul style="list-style-type: none"> <li>5</li> <li>2</li> <li>13</li> </ul> | <ul style="list-style-type: none"> <li>—</li> <li>—</li> <li>—</li> <li>—</li> <li>—</li> <li>—</li> <li>—</li> </ul> | <ul style="list-style-type: none"> <li>3</li> <li>23</li> <li>7</li> </ul> |
| epoca storica  | ritrovamenti di incerta ubicazione  | 23  | aree di vincolo da p.t.c.p.   |  | altri elementi   | 2  |   |  |
| <ul style="list-style-type: none"> <li>preistoria</li> <li>neolitico</li> <li>età del bronzo</li> <li>età del ferro</li> <li>epoca romana</li> <li>epoca medievale</li> <li>epoca postmedievale</li> <li>epoca non definita</li> </ul> | <ul style="list-style-type: none"> <li>—</li> <li>—</li> <li>—</li> <li>—</li> <li>—</li> <li>—</li> <li>—</li> </ul> | <ul style="list-style-type: none"> <li>—</li> <li>—</li> <li>—</li> <li>—</li> <li>—</li> <li>—</li> <li>—</li> </ul>                 | <ul style="list-style-type: none"> <li>I Verri</li> <li>La Barchessa</li> </ul>                                       | <ul style="list-style-type: none"> <li>—</li> <li>—</li> <li>—</li> <li>—</li> <li>—</li> <li>—</li> </ul> | <ul style="list-style-type: none"> <li>—</li> <li>—</li> <li>—</li> <li>—</li> <li>—</li> <li>—</li> </ul> | <ul style="list-style-type: none"> <li>2</li> </ul>                        | siti ed aree di interesse archeologico<br>442   |  |

In mappa sono riportati solamente 440 siti, in quanto non è stato possibile posizionare i siti Pr.00A.R e Mi.00A.M, appartenenti alla classe degli elementi infrastrutturali.

|    |   |
|----|---|
| 1  | bondeno 001-066   |
| 2  | bondeno 067-143   |
| 3  | bondeno 144-249<br>vigarano mainarda 001-008  |
| 4  | bondeno 250-310<br>vigarano mainarda 009-016  |
| 5  | bondeno 311-326<br>vigarano mainarda 017-026  |
| 6  | bondeno 327-335<br>cento 001-004<br>sant'agostino 001<br>mirabello 001-002<br>vigarano mainarda 027             |
| 7  | cento 005-010<br>sant'agostino 002-004<br>mirabello 003<br>vigarano mainarda 028-030<br>poggio renatico 001-002 |
| 8  | cento 011<br>sant'agostino 005<br>poggio renatico 003-008   |
| 9  | cento 012-014<br>sant'agostino 006-007<br>poggio renatico 009-017   |
| 10 | cento 015-017<br>poggio renatico 018  |
| 11 | cento 018-044<br>poggio renatico 019-021  |